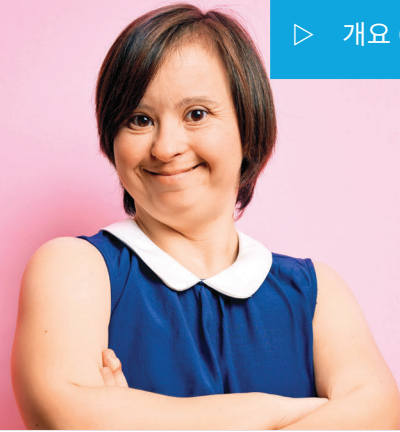


자기 결정권

귀하의 재무 관리 서비스(FMS) 제공자 선택하기



선택, 독립, 자유 및 통제가 캘리포니아 주에 있는 귀하와 귀하가 사랑하는 분들을 기다리고 있습니다.

가족, 친구, 독립 조력자, 개인 전담 플래너 및/또는 지역 센터 서비스 코디네이터를 포함한 지원 서클과 협력하여, 귀하는 삶의 목표를 성취하기 위한 고유한 계획을 세우고 예산을 설정할 수 있습니다.

여기에는 귀하가 필요로 하는 **지원**과 **서비스**가 포함됩니다. 귀하는 **본인 대신** 이를 관리하고 그에 대한 비용을 지불할 수 있게 도움을 제공하는 **재무 관리 서비스(FMS)** 제공자를 선택해야 합니다.



지원

선택된 가정에서 일상 생활을 하고 커뮤니티에서 활동하는 데 도움을 드립니다.



서비스

귀하의 고유한 요구를 충족하는 귀하의 가정과 커뮤니티의 활동 및 항목에 대한 자금.

여기에는 교통, 집 수리, 물리 치료, 기술 훈련 및 장비가 포함될 수 있습니다.

귀하의 역할

귀하의 역할은 본인이 필요로 하고 선택하는 FMS 모델에 따라 다릅니다. 만일 **지원**을 받기 위해 직원을 고용하지 않기로 선택하고 **서비스** 비용 지불에 대한 월별 지원만 필요하다면 Public Partnerships | PPL은 간단한 "Bill Payer"(청구서 결제자) 모델을 제공합니다.

PPL은 귀하의 **서비스**에 대한 청구서 결제 외에도 귀하의 **지원**을 제공하는 담당자에 대한 선택과 제어를 극대화하는 "Sole Employer"(단독 고용주) 모델도 제공합니다.

- ✔ 귀하(또는 귀하의 대리인)는 귀하의 간병/지원 근로자의 고용주입니다
- ✔ 귀하는 간병/지원 근로자를 고용하고 급여를 지불할 수 있습니다(가족이나 친구도 가능)
- ✔ 필요에 따라 급여 수준을 설정하고, 고용하고, 훈련시키고, 일정을 세우고, 관리하고, 간병/지원 근로자를 해고할 수 있습니다
- ✔ 귀하 또는 귀하의 대리인이 승인된 서비스를 지시하고 귀하의 독립성을 유지하기 위해 비용을 협상합니다

저희의 역할

- ✔ 저희는 지역 센터에서 승인한 재무 관리 서비스(FMS) 제공자입니다
- ✔ California Self-Determination(캘리포니아 자기 결정권) 프로그램 등록을 도와드립니다
- ✔ 고용주의 역할을 준비하도록 도와드립니다
- ✔ 직원 등록을 지원하고 배경 조사를 실시합니다
- ✔ 저희는 귀하와 귀하의 간병/지원 근로자의 급여세를 귀하 대신 지불합니다
- ✔ 고용주 책임 및 근로자 관련 상해 보험을 제공합니다
- ✔ 귀하의 지출 계획을 관리 및 추적할 수 있도록 월간 명세서를 제공합니다
- ✔ 귀하 대신 귀하의 서비스, 활동 및 품목에 대한 비용을 지불합니다
- ✔ 저희는 귀하의 자기 결정권을 돕기 위해 상시 대기하고 있습니다

월별 요금

귀하는 고유의 승인된 SDP 예산에서 월별 요금을 지불합니다. 요금은 **개발 서비스부(Department of Developmental Services, DDS)**에서 정한 **표준**이며 귀하가 필요로 하고 선택하는 모델과 서비스의 수에 따라 다릅니다.

\$50-\$100/월 - 청구서 결제자 | \$110-\$150/월 - 단독 고용주

public partnerships

Your #1 choice for self directed care™



PPL 팩트 한 눈에 보기

저희는 승인된 지출 계획 및 예산 내에서 시의적절하게 지원을 드리고 및 서비스 비용을 지불하는 데 중점을 둡니다. 그러한 방식으로 귀하를 안심시켜 드리고 가장 중요한 일에 집중할 수 있게 해드립니다!



가장 경험이 풍부한 FMS



선택과 독립을 옹호하여 20년 이상
신뢰와 믿음을 쌓아 왔습니다



2012년부터 캘리포니아
주에서 FMS 서비스 제공



SDP 관련 **규칙 및 규정**을
잘 알고 있음



귀하와 귀하의 사랑하는 분들을 위한 지역적이고 신뢰할 수 있는 가장 큰 FMS



대부분의 주, 참가자 및
제공자에게 서비스 제공



가장 가까운 경쟁자들보다
고객 서비스 직원 수 두 배

200+

200명 이상의 외국어 구사
가능 고객 서비스 팀원



위기나 자연 재해 발생 시 동원할
수 있는 검증된 능력



귀하의 사랑하는 사람, 귀하의 지원 및 서비스 제공자를 위해 거름 일을 쉽게 만드는 혁신

24/7

업계 최고의 **연중무휴 24시간** 웹 포
털 제공 - **BetterOnline™**



이동 중 사용이 쉽고 안전한 시간
입력 및 승인용 **모바일 앱** 제공 -
Time4Care™



더 많은 돈을 월급 기간마다
간병/지원 근로자에게 환급(과세
연도 말 환급 대비)¹



W-2 세무 양식의 온라인
액세스/검색 및 고용 정보 확인



돌봄의 어려움 지원자와 근로자의
실소득을 인상시킬 수 있는 **입주 면세**¹



간병/지원 근로자에게 지불할
수 있는 직불카드 결제 옵션



귀하와 사랑하는 사람을 위해 더 나은 서비스를 제공하고자 끊임없이 귀를 기울이고 배움에 전념

A+

신속한 대응과 매일 12시간 소셜
모니터링을 통해 **A+ BBB 등급** 유지

Public Partnerships | PPL은 모두가 쉽게 스스로 결정을 내림으로써 더 많은
CA 생활을 변화시키는 저희의 사명에 지속적으로 투자하고자 저희의 규모, 경험
및 성장하는 능력을 사용하기로 결정했습니다.

자세한 내용은 www.publicpartnerships.com을 방문하여 전담 CA SDP
전문가에게 문의하십시오.

¹ "Difficulty of Care"(돌봄의 어려움) 소득 제외에 대한 선구적인 IRS 파트너십을 통해 달성